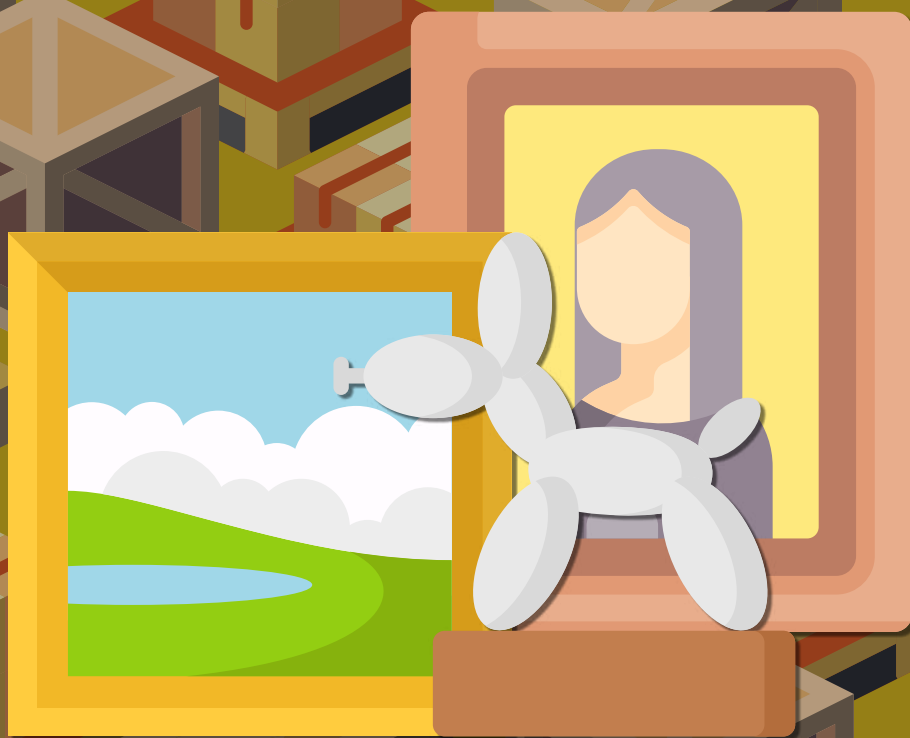


A

VEČ UMETNIŠKIH DEL HKRATI



Navodila za pakiranje
umetniških del

Več umetniških del hkrati

Seznam potrebščin

- zavita in zaščitena umetniška dela
- po meri narejen transportni zabojnik iz lesa
- mehurčkasta folija
- močan lepilni trak za pakiranje
- opozorilne poštnete etikete ali debelejši vodoodporni flomaster

Preden začneš



POMEMBNO: Naslednja navodila so namenjena zagotavljanju pomembnih smernic za hkratno pošiljanje več umetniških del, zlasti v primeru kombiniranja različnih vrst in oblik umetniških del kot ene pošiljke.

Največja težava, ki lahko nastane med pošiljanjem več del hkrati, je nepravilno zavijanje posameznih del.

V primeru zvitih del in del na papirju je pomembno dela primerno zaščititi, da se med transportom ne zmečkajo. Pri uokvirjenih delih, predvsem v primeru zastekljenih okvirjev, je stekleno ali akrilno ploščo treba odstraniti iz okvirja in zapakirati posebej.

V vseh primerih priporočamo, da vsako delo zaviješ in zaščitiš enako kot, če bi delo pošiljal_a posamično. S tem bo tvoja pošiljka mnogo bolj varna med transportom.

1. Korak

Pred nadaljevanjem boš moral_a zaviti in zaščititi svoja umetniška dela.

To je pomembno zlasti v primeru kombiniranja različnih vrst in oblik umetniških del, na primer pri hkratnem pošiljanju bronastih kipov, del na papirju, zavitih del ali uokvirjenih del, saj bodo za vsako umetniško delo potrebni posebni koraki, da preprečiš morebitne poškodbe del med transportom.

(Navodila za zavijanje in zaščito različnih umetniških del za transport so na voljo **tukaj**.)



2. Korak

Za naslednje korake boš potreboval_a podložen zabojnik. V primeru, da ga nameravaš kupiti oz. naročiti, je pomembno velikost zabojnika prilagoditi umetniškim delom. Zabojnik pa lahko izdeláš tudi sam_a, kar je stroškovno najbolj ugodna rešitev.

(Videoposnetek z navodili za izdelavo lesenega zabojnika je na voljo **tukaj**.)



3. Korak

Zapakirana umetniška položi v podložen lesen zabojnik.

Vse prazne prostore, vključno z dnom zabojnika, zapolni z mehurčkasto folijo ali podobnim materialom, da preprečiš kakršnokoli premikanje med prevozom.

Zmečkan oz. natrgan papir ni priporočljiv za pakiranje zabojnikov in težjih del, če vseeno želiš uporabiti zmečkan oz. natrgan papir, bodi pazljiv_a, da papirja ne natlačiš pretesno. Močno stlačen papir med pošiljanjem tvori čvrsto gmoto, ki lahko poškoduje tvoja umetniška dela.

Poskrbi, da so dela tesno, a ne pretesno zapakirana, brez nevarnosti mečkanja oz. upogibanja, saj se največ škode med prevozom zgodi prav zaradi slabo zapakirane vsebine, ki se lahko premika v transportni embalaži.



4. Korak

Čez zapakirano vsebino zabojnika položi še en sloj trše penaste plošče ali podobnega materiala za oblaginjenje. Zabojnik pokrij s pokrovom in ga pritrdi z lesnimi vijaki. Poskrbi, da bo zabojnik čim bolj nepredušno zaprt.



POZOR: Za pritrjevanje pokrova na zabojnik nikoli ne uporabljalj lesnega lepila, saj bo to prejemniku pošiljke izjemno otežilo odpiranje zabojnika, kar lahko povzroči nenamerne poškodbe umetniškega dela.



5. Korak

Na zabojnik pritrdi potrebne opozorilne nalepke za odpremo in označi stranico, kjer naj bo embalaža odprta. Za dodatno zaščito nalepk jih lahko prelepiš s prozornim lepilnim trakom.

(Datoteka s PDF in slikovnimi predlogami standardnih opozorilnih nalepk za pošiljanje je na voljo **tukaj**.)

Če nalepk ne moreš natisniti, lahko na stranico, kjer naj bo embalaža odprta, napišeš "ODPRI TUKAJ" ali "ODVIJ SAMO TO STRANICO". Na ostale stranice pa "LOMLJIVO!" in "PREVAŽAJ V POKONČNEM POLOŽAJU. NE POLAGAJ NA STRANICE." Vsa navodila in opozorila napiši z debelim vodoodpornim flomastrom in z velikimi tiskanimi črkami.



Zaključek

Tvoja dela so pripravljena za transport.